

ใครว่าหลังคาเหล็ก... เหมือนกัน???

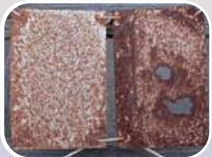
พลิก

หาสัญลักษณ์คุณภาพ
หลังคาแผ่นเหล็ก

จิงใจเหล็ก®

วัสดุหลังคาเหล็กกล้า

จิงใจเหล็ก®



วัสดุหลังคาเหล็กทั่วไป



จิงใจเหล็ก® ทนโคโรสเตรสเสีย
ทนทาน ไม่เป็นสนิมยาวนานกว่า

แกร่งกว่าเซวอร์ ชั้นเคลือบหนากว่า ด้วยเทคโนโลยีออสเตรสเสีย

ทนทานกว่าเซวอร์ ทนทาน ไม่เป็นสนิมยาวนานกว่า

ดีกว่าเซวอร์ บลูสโคปเป็นผู้ผลิตและคิดค้นเหล็กเคลือบอลูมิเนียมและสังกะสี

ดี คู่ม เซวอร์!!!

- ✓ **ไม่ร้อน** หลังคาเหล็กที่ทำจากจิงใจเหล็ก® มีการสะท้อนความร้อนที่ดี* จึงหมดห่วงเรื่องบ้านร้อนเพราะหลังคา
 - ✓ **ไม่รั่ว** หลังคาเหล็กที่ทำจากจิงใจเหล็ก® มีความยาวแผ่นที่สั่งได้ตามต้องการ จึงลดปัญหาเรื่องรอยต่อหลังคาที่เป็นสาเหตุสำคัญของหลังคารั่วซึม
 - ✓ **ไม่ร้าว** หลังคาเหล็กที่ทำจากจิงใจเหล็ก® เป็นเหล็กกล้าที่มีความแข็งแรงสูง รวมถึงมีการเคลือบป้องกันสนิมเป็นอย่างดี จึงหมดห่วงเรื่องหลังคาแตกร้าวทั้งในระหว่างติดตั้งและใช้งาน
- ปลอดภัย ไม่มีโยหิน ไม่เป็นอันตรายต่อสุขภาพ** และทนทานกว่าเหล็กเคลือบสังกะสีถึงสี่เท่า**

สี
(Color Range)



ซิงค์/อลูมิเนียม
(Zn/Al)



ส้มพูนทรัพย์
(Poon-Sub Orange)



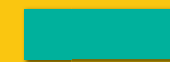
แดงโชติช่วง
(Chod-Chaung Red)



แดงมังกร
(Mung-Kung Red)



น้ำตาลย้งย่น
(Yang-Yun Brown)



เขียวสมบูรณ์
(Somboon Green)



เขียวนิยาม
(Ni-Yom Green)



ฟ้าโรมเย็น
(Rom-Yen Blue)



น้ำเงินรำรวย
(Rum-Ruay Blue)



ชมพูสุขใจ
(Sook-Jai Pink)



ม่วงมงคล
(Mongkol Purple)



ดำบาร์มี
(Baramee Black)



เทาเปี่ยมสุข
(Piam-Suk Grey)

หมายเหตุ

* การสะท้อนความร้อนของหลังคาเหล็กขึ้นอยู่กับสีและชั้นเคลือบด้านบนของหลังคาเหล็กซึ่งแตกต่างกันได้เนื่องจากเคลือบสีต่างๆ กัน

** ความทนทานต่อการกัดกร่อน (Perforation) ในสภาพแวดล้อมเดียวกัน

รับประกันคุณภาพ 5 ปี สำหรับผลิตภัณฑ์เคลือบสี และ 3 ปี สำหรับผลิตภัณฑ์ไม่เคลือบสี โดยเป็นไปตามข้อกำหนดและเงื่อนไขการรับประกันของบริษัทฯ



แม่เหล็กของแท้ต้องซิงค์-อลูมิเนียม 55%



จิงไ้เหล็ก® คืออะไร?

ตอบ...คือแผ่นเมทัลชีท เป็นแผ่นเหล็กม้วนที่ผลิตจากเหล็กกล้ากำลังสูง ด้วยกรรมวิธีรีดเย็น รับแรงดึงได้ไม่ต่ำกว่า 550 เมกะปาสกาล (5,500 กิโลกรัมต่อตารางเซนติเมตร) เคลือบด้วยโลหะผสมซิงค์-อลูมิเนียม 55% มีความทนทานกว่าแผ่นสังกะสีมากกว่า 4 เท่า เหมาะกับการนำไปรีดขึ้นรูปเป็นแผ่นหลังคา ผนัง หรือแผ่นปิดครอบต่างๆ

วิธีการติดตั้งอย่างไร?

ตอบ...ติดตั้งโดยสกรูเกลียวปส้อย ตามที่ผู้ผลิตแผ่นหลังคาแนะนำ

จิงไ้เหล็ก® ของแท้ สังเกตอย่างไร?

ตอบ...บลูสโคปขอแนะนำให้ท่านพลิกดูด้านหลังแผ่นทุกครั้งที่ยื่นผลิตภัณฑ์ เพื่อหาสัญลักษณ์จิงไ้เหล็ก® (Branding) โดยทางบริษัท จะพิมพ์คำว่า จิงไ้เหล็ก® โดย BlueScope รวมถึงข้อมูลความหนา เกรด และมาตรฐานไว้ด้วย สัญลักษณ์ดังกล่าวจะมีปรากฏขึ้น ทุกระยะ 3-7 เมตร



รายละเอียดของผลิตภัณฑ์ (Product Specification)

โลหะเคลือบ (Metallic Coating)	เคลือบโลหะซิงค์-อลูมิเนียม (Zinc-Aluminum Coating)		
จิงไ้เหล็ก® ความหนาเหล็กรวมชั้นเคลือบโลหะ (TCT: Total Coated Thickness)	0.23 มิลลิเมตร mm.	0.26 มิลลิเมตร mm.	0.28 มิลลิเมตร mm.
จิงไ้เหล็ก®เคลือบสี ความหนาเหล็กรวมชั้นเคลือบโลหะเคลือบสี (APT: After Painted Thickness)	0.25 มิลลิเมตร mm.	0.28 มิลลิเมตร mm.	0.30 มิลลิเมตร mm.
เกรดเหล็ก (Steel Grade)	เหล็กกล้ากำลังสูง (Hi-Tensile Strength)		



บริษัท เอ็นเอส บลูสโคป (ประเทศไทย) จำกัด
 แผนกการตลาดและการขาย ชั้น 7 อาคารบางกอกไทย
 เลขที่ 108 ถ.รางน้ำ แขวงพญาไท เขตราชเทวี กรุงเทพฯ 10400
 โทรศัพท์ 0-2333-3000 (อัตโนมัติ) โทรสาร 0-2333-3001-2
 โรงงานและสำนักงานใหญ่
 2 ซอย จี 9 ถนนปรณังสงเคราะห์ราษฎร์ ตำบลมาบตาพุด
 อ.เมือง จ.ระยอง 21150
 โทรศัพท์ (038) 918-300 (อัตโนมัติ) โทรสาร (038) 918-301
 www.bluescope.co.th
 Hotline: 02 333 3030 BlueScope Thailand